

BEZUGSMATERIALIEN | COVERING MATERIAL | REVÊTEMENTS  
BEKLEDINGSSTOFFEN | RIVESTIMENTI | TAPIZADOS

## on spot cosy

Programmspezifische Ausstattungen entnehmen Sie bitte den gültigen Preislisten. Die in dieser Karte abgebildeten Muster sind den Originalen nachempfunden. Etwaige Farbabweichungen sind drucktechnisch bedingt, können kein Reklamationsgrund sein und schließen einen Umtausch aus.

You can see layouts for specific ranges in the relevant price lists. The sample colours pictured in this card are representations of the originals. There could be slight colour differences due to the printing technique, therefore claims cannot be made for product exchange based on a choice made from this card.

Pour toute exécution spéciale, veuillez consulter les listes de prix en vigueur. La reproduction photographique des échantillons de tissus de cette carte a été réalisée d'après des tissus originaux. Toute légère différence de teinte, éventuelle, peut provenir du procédé d'impression. Aucune réclamation et aucun échange ne pourront être formulés pour ces différences naturelles.

Specifieke uitvoeringen van programma's vindt u in de geldige prijslijsten. De voorbeelden van de houtsoorten van deze kaart kunnen slechts bij benadering het origineel weergeven. Eventuele kleurafwijkingen zijn onvermijdbaar door natuurgebonden toleranties en kunnen geen grond voor reclamaties zijn en sluiten derhalve omruiling uit.

Per le specifiche varianti consultare i listini prezzi attualmente in vigore. I campioni illustrati in questa cartella corrispondono agli originali. Eventuali differenze di colore sono dovute a motivi tecnici di stampa. Pertanto non si accettano reclami e si escludono possibilità di sostituzioni.

Podrá encontra las variantes específicas de cada producto en las tarifas de precio vigentes. Las muestras impresas en este prospecto son copia de los originales. Las ligeras variaciones que puedan existir son debidas a la impresión y no se consideran motivo de reclamación, ni cambio.

\*Die Schwerentflammbarkeit hängt vom verwendeten Polsteraufbau ab. Informationen über den verwendeten Polsteraufbau sind in der Regel über die Prüfberichte des Herstellers erhältlich.

The flame resistance depends on the upholstery structure used. Information on the upholstery structure is usually available in the manufacturer's test reports.

La résistance au feu dépend du revêtement utilisé. Les informations sur le revêtement utilisé sont généralement disponibles dans les rapports d'essais du fabricant.

De vlamvertragende eigenschappen hangen af van de gebruikte stofferingsopbouw. Informatie over de gebruikte stofferingsopbouw vindt u gewoonlijk in de testrapporten van de fabrikant.

La resistenza al fuoco dipende dalle caratteristiche dell'imbottitura e rivestimento utilizzati. Le informazioni su tali caratteristiche si desumono dai rapporti di prova del produttore.

El nivel de inflamabilidad depende de la estructura del acolchado utilizado. La información sobre la estructura del acolchado utilizado suele estar disponible en los informes de certificación del fabricante.

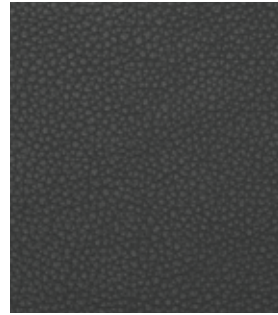
# Leder (0)



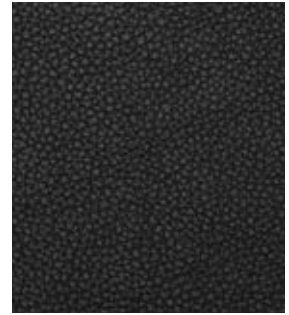
PL102



PL103



PL104



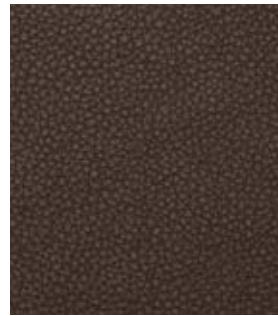
PL101



PL105



PL106



PL107



PL108



PL109



PL110



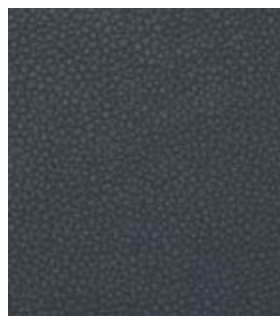
PL111



PL112



PL113



PL114

Leder ist ein Naturprodukt. Natürliche Merkmale wie Insektenstiche, kleine Verwachsungen und Farbschattierungen geben dem Material seine unverwechselbare Note. Sie beweisen die Echtheit und Einmaligkeit und können daher nicht Grund einer Reklamation sein.

**Stärke:** ca. 1,2 mm

**Reibechtheit** (EN ISO 11640): 500 Touren trocken  $\geq 4$ ; 250 Touren nass  $\geq 3-4$ ;

80 Touren Schweiß pH9  $\geq 3-4$

**Lichtehtheit** (EN ISO 105-B02):  $\geq 5$

Erfüllt folgende **Brandschutznormen\***: EN 1021, part 1 & 2

Leather is a natural product. Natural features such as insect bites, small deformities and colour shading give the material its distinctive character. The leather's authentic character is thus not grounds for complaint.

**Thickness:** approx. 1.2 mm

**Fastness to abrasion** (EN ISO 11640): 500 cycles dry  $\geq 4$ ; 250 cycles wet  $\geq 3-4$ ;

80 cycles sweat pH9  $\geq 3-4$

**Light fastness** (EN ISO 105-B02):  $\geq 5$

Meets the following **Fire Resistance Standards\***: EN 1021, part 1 & 2

Le cuir est un produit naturel pouvant comporter des aspérités dues aux piqûres d'insectes et blessures de l'animal. Les nuances issues de ces aspérités confèrent au cuir une note inimitable et unique. Elles prouvent sa valeur originale et authentique, et ne peuvent faire l'objet d'aucune contestation.

**Épaisseur** : env. 1,2 mm

**Résistance à la friction** (EN ISO 11640) : 500 tours secs  $\geq 4$ ; 250 tours humides  $\geq 3-4$ ;

80 tours sudation pH9  $\geq 3-4$

**Tenue à la lumière** (EN ISO 105-B02) :  $\geq 5$

Répond aux normes **anti-feu\*** : EN 1021, part 1 & 2

Leder is een natuurprodukt. Natuurlijke kenmerken zoals beschadigingen door insectenbeten kunnen nimmer aanleiding zijn voor reclamatie.

**Dikte:** ca. 1,2 mm

**Wrijvingsechtheid** (EN ISO 11640): 500 toeren droog  $\geq 4$ ; 250 toeren nat  $\geq 3-4$ ;

80 toeren zweet pH9  $\geq 3-4$

**Lichtehtheid** (EN ISO 105-B02):  $\geq 5$

Beantwoordt aan de volgende **brandveiligheidsnormen\***: EN 1021, part 1 & 2

La pelle è un prodotto naturale. Le irregolarità naturali della pelle, punture di insetti, piccole cicatrici e variazioni di colore confermano l'autenticità del materiale e la sua particolarità. Pertanto non sono motivo di reclamo.

**Spessore:** ca. 1,2 mm

**Resistenza abrasione** (EN ISO 11640): 500 cicli asciutto  $\geq 4$ ; 250 cicli bagnato  $\geq 3-4$ ;

80 cicli sudore pH9  $\geq 3-4$

**Solidità luce** (EN ISO 105-B02):  $\geq 5$

Rispetta le seguenti **norme anticombustione\***: EN 1021, part 1 & 2

La piel es un producto natural. Pequeñas marcas naturales en la superficie o el color le dan su toque personal a cada pieza. Demuestran la autenticidad y naturalidad de la piel y no pueden ser por ello motivo de reclamaciones.

**Espesor:** aprox. 1,2 mm

**Resistencia al frotamiento** (EN ISO 11640): 500 ciclos en seco  $\geq 4$ ;

250 ciclos en mojado  $\geq 3-4$ ; 80 ciclos con sudor pH9  $\geq 3-4$

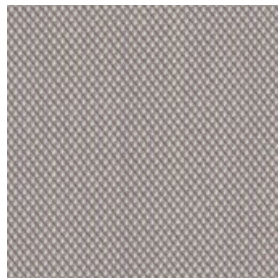
**Resistencia a la luz** (EN ISO 105-B02):  $\geq 5$

El material cumple con las **normas de resistencia al fuego\***: EN 1021, part 1 & 2

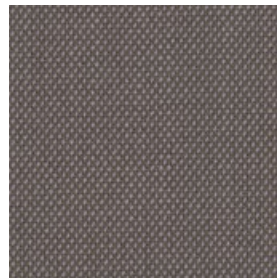
# Steelcut Trio 3 (1)



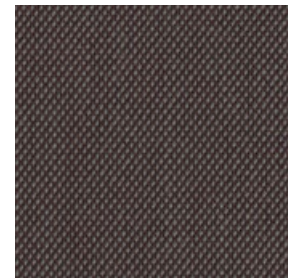
SE105



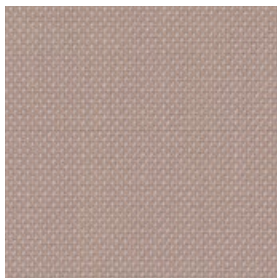
SE205



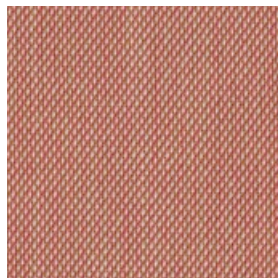
SE246



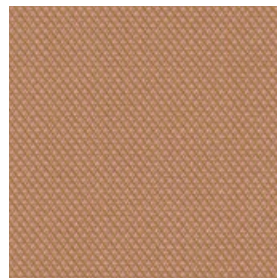
SE276



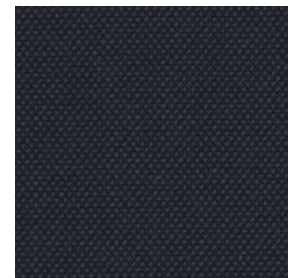
SE226



SE515



SE506



SE796



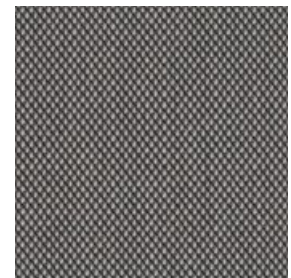
SE806



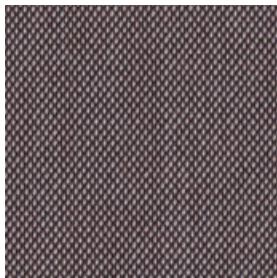
SE716



SE746



SE133



SE336

\* Um diesen Test zu bestehen, ist eine flammhemmende Behandlung erforderlich.

\* Flame-retardant treatment is necessary to pass this test.

\* Un traitement ignifuge est nécessaire pour réussir ce test.

\* Om deze test te doorstaan is een vlamvertragende behandeling nodig.

\* Per superare questo test, è necessario un trattamento ignifugo

\* Se requiere un tratamiento retardante de la llama para superar esta prueba.

**Material:** 90% Schurwolle, 10% Nylon

**Gewicht:** 770 g/lfm; **Breite:** 140 cm

**Scheuertouren** (EN ISO 12947-2, Martindale): 100.000

**Pilling/Knötchenbildung** (EN ISO 12945-2): 4

**Reibechtheit** nass/trocken (EN ISO 105-X12): 4-5/4-5

**Lichtechtheit** (EN ISO 105-B02): 6-7

Erfüllt folgende **Brandschutznormen:** AS/NZS 1530.3; AS/NZS 3837 class 2; BS 5852 Crib 5 with treatment\*; BS 5852 ignition source 3; BS 5852 part 1; EN 1021-1/2; GB 50222 B1 with treatment\*; IMO FTP Code 2010:Part 8; NF D 60 013; NFPA 260; SN 198 898 5.3 with treatment\*; UNI 9175 1IM; US Cal. Bull. 117-2013; ÖNORM B1/Q1\*

**Material:** 90% natural wool, 10% nylon

**Weight:** 770 g/lin m; **Width:** 140 cm

**Abrasion resistance** (EN ISO 12947-2, Martindale): 100,000 cycles

**Pilling** (EN ISO 12945-2): 4

**Fastness to abrasion** wet/dry (EN ISO 105-X12): 4-5/4-5

**Light fastness** (EN ISO 105-B02): 6-7

Meets the following **Fire Resistance Standards:** AS/NZS 1530.3; AS/NZS 3837 class 2; BS 5852 Crib 5 with treatment\*; BS 5852 ignition source 3; BS 5852 part 1; EN 1021-1/2; GB 50222 B1 with treatment\*; IMO FTP Code 2010:Part 8; NF D 60 013; NFPA 260; SN 198 898 5.3 with treatment\*; UNI 9175 1IM; US Cal. Bull. 117-2013; ÖNORM B1/Q1\*

**Composition :** 90 % laine vierge, 10 % nylon

**Poids :** 770 g/ml ; **Largeur :** 140 cm

**Nombre de tours d'abrasion** (EN ISO 12947-2, Martindale) : 100.000

**Boulochage** (EN ISO 12945-2) : 4

**Résistance à la friction** à sec/humide (EN ISO 105-X12) : 4-5/4-5

**Tenue à la lumière** (EN ISO 105-B02) : 6-7

Répond aux normes **anti-feu** : AS/NZS 1530.3; AS/NZS 3837 class 2; BS 5852 Crib 5 with treatment\*; BS 5852 ignition source 3; BS 5852 part 1; EN 1021-1/2; GB 50222 B1 with treatment\*; IMO FTP Code 2010:Part 8; NF D 60 013; NFPA 260; SN 198 898 5.3 with treatment\*; UNI 9175 1IM; US Cal. Bull. 117-2013; ÖNORM B1/Q1\*

**Material:** 90% zuiver sheerwol, 10% nylon

**Gewicht:** 770 g/str.m; **Breedte:** 140 cm

**Aantal toeren** (EN ISO 12947-2, Martindale): 100.000

**Pluizen** (EN ISO 12945-2): 4

**Wrijvingsechtheid** nat/droog (EN ISO 105-X12): 4-5/4-5

**Lichtechtheid** (EN ISO 105-B02): 6-7

Beantwoordt aan de volgende **brandveiligheidsnormen:** AS/NZS 1530.3; AS/NZS 3837 class 2; BS 5852 Crib 5 with treatment\*; BS 5852 ignition source 3; BS 5852 part 1; EN 1021-1/2; GB 50222 B1 with treatment\*; IMO FTP Code 2010:Part 8; NF D 60 013; NFPA 260; SN 198 898 5.3 with treatment\*; UNI 9175 1IM; US Cal. Bull. 117-2013; ÖNORM B1/Q1\*

**Materiale:** 90% pura lana vergine, 10% nylon

**Peso:** 770 g/m; **Larghezza:** 140 cm

**Resistenza all'usura** (EN ISO 12947-2, Martindale): 100.000

**Pilling** (EN ISO 12945-2): 4

**Resistenza abrasione** bagnato/asciutto (EN ISO 105-X12): 4-5/4-5

**Solidità luce** (EN ISO 105-B02): 6-7

Rispetta le seguenti **norme anticombustione:** AS/NZS 1530.3; AS/NZS 3837 class 2; BS 5852 Crib 5 with treatment\*; BS 5852 ignition source 3; BS 5852 part 1; EN 1021-1/2; GB 50222 B1 with treatment\*; IMO FTP Code 2010:Part 8; NF D 60 013; NFPA 260; SN 198 898 5.3 with treatment\*; UNI 9175 1IM; US Cal. Bull. 117-2013; ÖNORM B1/Q1\*

**Material:** 90% lana virgen, 10% nylon

**Peso:** 770 g/m.l.; **Ancho:** 140 cm

**Ciclos de frotamiento** (EN ISO 12947-2, Martindale): 100.000

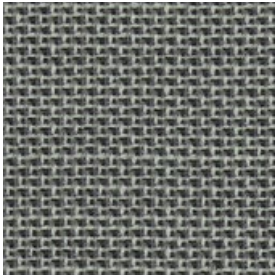
**Pilling/frisado** (EN ISO 12945-2): 4

**Resistencia a la abrasión** mojado/seco (EN ISO 105-X12): 4-5/4-5

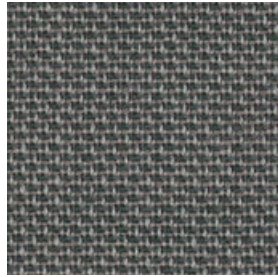
**Resistencia a la luz** (EN ISO 105-B02): 6-7

El material cumple con las **normas de resistencia al fuego:** AS/NZS 1530.3; AS/NZS 3837 class 2; BS 5852 Crib 5 with treatment\*; BS 5852 ignition source 3; BS 5852 part 1; EN 1021-1/2; GB 50222 B1 with treatment\*; IMO FTP Code 2010:Part 8; NF D 60 013; NFPA 260; SN 198 898 5.3 with treatment\*; UNI 9175 1IM; US Cal. Bull. 117-2013; ÖNORM B1/Q1\*

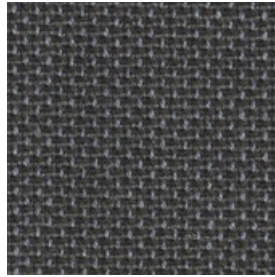
# Morph (1)



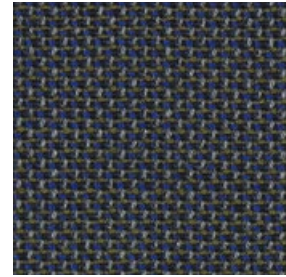
MO4101



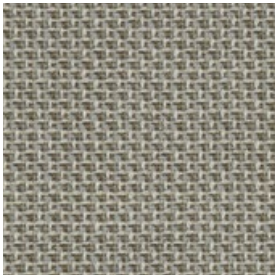
MO3101



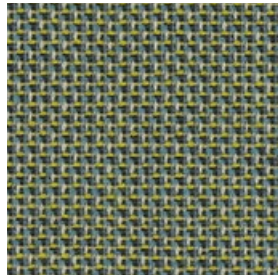
MO1101



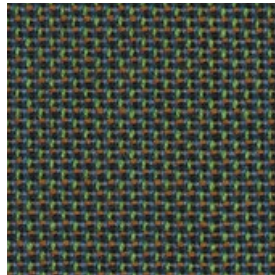
MO2104



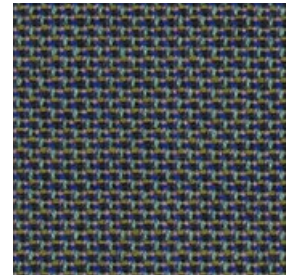
MO5101



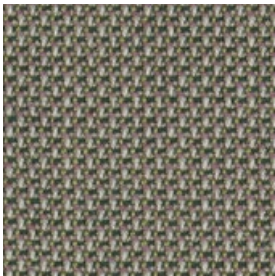
MO4102



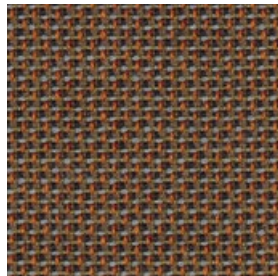
MO14101



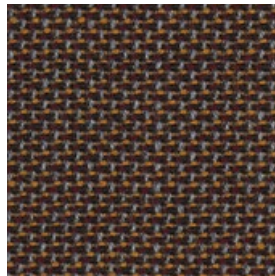
MO13101



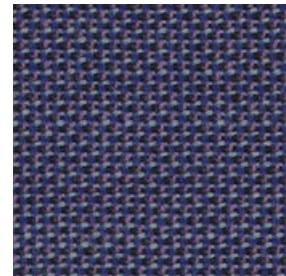
MO6101



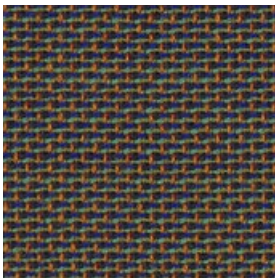
MO10101



MO2103



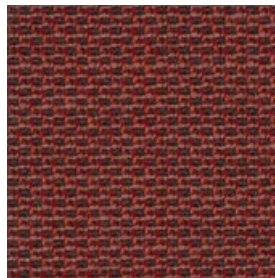
MO9102



MO10103



MO11101



MO8101

\*Die Schwerentflammbarkeit hängt vom verwendeten Polsteraufbau ab. Informationen über den verwendeten Polsteraufbau sind in der Regel über die Prüfberichte des Herstellers erhältlich.

The flame resistance depends on the upholstery structure used. Information on the upholstery structure is usually available in the manufacturer's test reports.

La résistance au feu dépend du revêtement utilisé. Les informations sur le revêtement utilisé sont généralement disponibles dans les rapports d'essais du fabricant.

De vlamvertragende eigenschappen hangen af van de gebruikte stofferingsopbouw. Informatie over de gebruikte stofferingsopbouw vindt u gewoonlijk in de testrapporten van de fabrikant.

La resistenza al fuoco dipende dalle caratteristiche dell'imbottitura e rivestimento utilizzati. Le informazioni su tali caratteristiche si desumono dai rapporti di prova del produttore.

El nivel de inflamabilidad depende de la estructura del acolchado utilizado. La información sobre la estructura del acolchado utilizado suele estar disponible en los informes de certificación del fabricante.

**Material:** 85% New Zealand Wolle, 15 % Polyamid  
**Gewicht:** 475 g/lfm  
**Breite:** 140 cm  
**Scheuertouren** (EN ISO 12947-2, Martindale): 200.000  
**Pilling**/Knötchenbildung (EN ISO 12945-2): 4  
**Reibechtheit** nass/trocken (EN ISO 105-X12): 4-5/4-5  
**Lichtecktheit** (EN ISO 105-B02): 5-6  
Erfüllt folgende **Brandschutznormen:** EN 1021, part 1 & 2;  
BS 5852 Part 1 0,1; BS 5852 Crib5, CA TB 117-2013\*

**Material:** 85% New Zealand Wool, 15 % polyamide  
**Weight:** 475 g/lin m  
**Width:** 140 cm  
**Abrasion resistance** (EN ISO 12947-2, Martindale): 200,000 cycles  
**Pilling** (EN ISO 12945-2): 4  
**Fastness to abrasion** wet/dry (EN ISO 105-X12): 4-5/4-5  
**Light fastness** (EN ISO 105-B02): 5-6  
Meets the following **Fire Resistance Standards:**  
EN 1021, part 1 & 2; BS 5852 Part 1 0,1; BS 5852 Crib5, CA TB 117-2013\*

**Composition :** 85% laine New Zealand, 15 % polyamide  
**Poids :** 475 g/ml  
**Largeur :** 140 cm  
**Nombre de tours d'abrasion** (EN ISO 12947-2, Martindale) : 200.000  
**Boulochage** (EN ISO 12945-2) : 4  
**Résistance à la friction** à sec/humide (EN ISO 105-X12) : 4-5/4-5  
**Tenue à la lumière** (EN ISO 105-B02) : 5-6  
Répond aux normes **anti-feu** : EN 1021, part 1 & 2;  
BS 5852 Part 1 0,1; BS 5852 Crib5, CA TB 117-2013\*

**Materiaal:** 85% New Zealand wol, 15% polyamide  
**Gewicht:** 475 g/str.m  
**Breedte:** 140 cm  
**Aantal toeren** (EN ISO 12947-2, Martindale): 200.000  
**Pluizen** (EN ISO 12945-2): 4  
**Wrijvingsechtheid** nat/droog (EN ISO 105-X12): 4-5/4-5  
**Lichtecktheid** (EN ISO 105-B02): 5-6  
Beantwoordt aan de volgende **brandveiligheidsnormen:**  
EN 1021, part 1 & 2; BS 5852 Part 1 0,1; BS 5852 Crib5, CA TB 117-2013\*

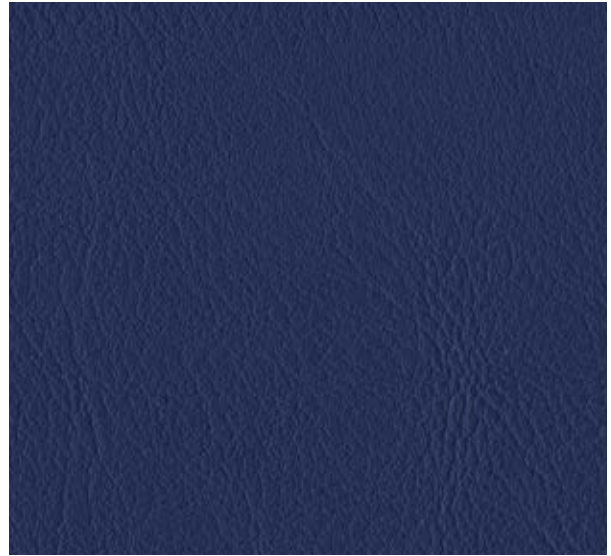
**Materiale:** 85% lana New Zealand; 15% poliammide  
**Peso:** 475 g/m  
**Larghezza:** 140 cm  
**Resistenza all'usura** (EN ISO 12947-2, Martindale): 200.000  
**Pilling** (EN ISO 12945-2): 4  
**Resistenza abrasione** bagnato/asciutto (EN ISO 105-X12): 4-5/4-5  
**Solidità luce** (EN ISO 105-B02): 5-6  
Rispetta le seguenti **norme anticombustione:**  
EN 1021, part 1 & 2; BS 5852 Part 1 0,1; BS 5852 Crib5, CA TB 117-2013\*

**Material:** 85% lana New Zealand, 15% poliamida  
**Peso:** 475 g/m.l.  
**Ancho:** 140 cm  
**Ciclos de frotamiento** (EN ISO 12947-2, Martindale): 200.000  
**Pilling/frisado** (EN ISO 12945-2): 4  
**Resistencia a la abrasión** mojado/seco (EN ISO 105-X12): 4-5/4-5  
**Resistencia a la luz** (EN ISO 105-B02): 5-6  
El material cumple con las **normas de resistencia al fuego:**  
EN 1021, part 1 & 2; BS 5852 Part 1 0,1; BS 5852 Crib5, CA TB 117-2013\*

# Lederimitat (4)



4KP



4KO



4KQ



4KN



4KM



4KL



**Material:**

84 % Deckschicht (80 % natürliche und nachwachsende, 20 % erdölbasierte Rohstoffe)

16 % Trägermaterial: Bio-Baumwolle

**Gewicht:** 1.015 g/lfm

**Breite:** 137 cm

**Reibechtheit** nass/trocken (EN ISO 105-X12): 4-5/4-5

**Lichtechtheit** (EN ISO 105-B02): 5

Erfüllt folgende **Brandschutznormen\***: EN 1021, part 1 & 2

**Material:**

84 % top layer (80 % natural and renewable, 20 % petroleum-based raw materials)

16 % substrate: organic cotton

**Weight:** 1,015 g/lin m

**Width:** 137 cm

**Fastness to abrasion** wet/dry (EN ISO 105-X12): 4-5/4-5

**Light fastness** (EN ISO 105-B02): 5

Meets the following **Fire Resistance Standards\***: EN 1021, part 1 & 2

**Composition :**

84 % couche de recouvrement (80 % de matières premières naturelles et renouvelables,

20 % de matières premières à base d'huile), 16 % de matériaux porteurs : coton biologique

**Poids :** 1.015 g/ml

**Largeur :** 137 cm

**Résistance à la friction** à sec/humide (EN ISO 105-X12) : 4-5/4-5

**Tenue à la lumière** (EN ISO 105-B02) : 5

Répond aux normes **anti-feu\*** : EN 1021, part 1 & 2

**Materiaal:**

84 % bedekking (80 % natuurlijk en bijkleurend, 20 % aardolie gebaseerde grondstof)

16 % dragermateriaal: bio-katoen

**Gewicht:** 1.015 g/str.m

**Breedte:** 137 cm

**Wrijvingsechtheid** nat/droog (EN ISO 105-X12): 4-5/4-5

**Lichtechtheid** (EN ISO 105-B02): 5

Beantwoordt aan de volgende **brandveiligheidsnormen\***: EN 1021, part 1 & 2

**Materiale:**

84 % superficie (80 % naturale e rinnovabile, 20 % materie prime derivate da petrolio)

16 % supporto in cotone bio

**Peso:** 1.015 g/m

**Larghezza:** 137 cm

**Resistenza abrasione** bagnato/asciutto (EN ISO 105-X12): 4-5/4-5

**Solidità luce** (EN ISO 105-B02): 5

Rispetta le seguenti **norme anticombustione\***: EN 1021, part 1 & 2

**Material:**

84 % capa exterior (80 % natural y reciclable, 20 % materias primas derivadas del petroleo)

16 % capa interior; algodón orgánico

**Peso:** 1.015 g/m.l.

**Ancho:** 137 cm

**Resistencia a la abrasión** mojado/seco (EN ISO 105-X12): 4/5/4-5

**Resistencia a la luz** (EN ISO 105-B02): 5

El material cumple con las **normas de resistencia al fuego\***: EN 1021, part 1 & 2

# Breeze Fusion (1)



**BF4003**



**BF4001**



**BF4938**



**BF4004**



**BF4302**



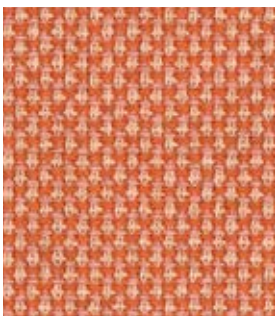
**BF4930**



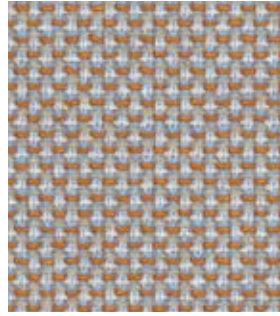
**BF4935**



**BF4602**



**BF4303**



**BF4301**



**BF4102**



**BF4002**



**BF4104**

**Material:** 88% New Zealand Wolle, 12% Polyamid  
**Gewicht:** 590 g/lfm  
**Breite:** 140 cm  
**Scheuertouren** (EN ISO 12947-2, Martindale): 100.000  
**Pilling**/Knötchenbildung (EN ISO 12945-2): 4-5  
**Reibechtheit** nass/trocken (EN ISO 105-X12): 4-5/4-5  
**Lichtecktheit** (EN ISO 105-B02): 5-7  
Erfüllt folgende **Brandschutznormen\***: EN 1021, part 1 & 2;  
BS 5852 Part 1 0,1; CA TB 117-2013; Class Uno UNI 9175 Class 1 I EMME

**Material:** 88% New Zealand Wool, 12% polyamide  
**Weight:** 590 g/lin m  
**Width:** 140 cm  
**Abrasion resistance** (EN ISO 12947-2, Martindale): 100,000 cycles  
**Pilling** (EN ISO 12945-2): 4-5  
**Fastness to abrasion** wet/dry (EN ISO 105-X12): 4-5/4-5  
**Light fastness** (EN ISO 105-B02): 5-7  
Meets the following **Fire Resistance Standards\***: EN 1021, part 1 & 2;  
BS 5852 Part 1 0,1; CA TB 117-2013; Class Uno UNI 9175 Class 1 I EMME

**Composition :** 88% laine New Zealand, 12% polyamide  
**Poids :** 590 g/ml  
**Largeur :** 140 cm  
**Nombre de tours d'abrasion** (EN ISO 12947-2, Martindale) : 100.000  
**Boulochage** (EN ISO 12945-2) : 4-5  
**Résistance à la friction** à sec/humide (EN ISO 105-X12) : 4-5/4-5  
**Tenue à la lumière** (EN ISO 105-B02) : 5-7  
Répond aux normes **anti-feu\*** : EN 1021, part 1 & 2;  
BS 5852 Part 1 0,1; CA TB 117-2013; Class Uno UNI 9175 Class 1 I EMME

**Materiaal:** 88% New Zealand wol, 12% polyamide  
**Gewicht:** 590 g/str.m  
**Breedte:** 140 cm  
**Aantal toeren** (EN ISO 12947-2, Martindale): 100.000  
**Pluizen** (EN ISO 12945-2): 4-5  
**Wrijvingsechtheid** nat/droog (EN ISO 105-X12): 4-5/4-5  
**Lichtecktheid** (EN ISO 105-B02): 5-7  
Beantwoordt aan de volgende **brandveiligheidsnormen\***: EN 1021, part 1 & 2;  
BS 5852 Part 1 0,1; CA TB 117-2013; Class Uno UNI 9175 Class 1 I EMME

**Materiale:** 88% lana New Zealand; 12% poliammide  
**Peso:** 590 g/m  
**Larghezza:** 140 cm  
**Resistenza all'usura** (EN ISO 12947-2, Martindale): 100.000  
**Pilling** (EN ISO 12945-2): 4-5  
**Resistenza abrasione** bagnato/asciutto (EN ISO 105-X12): 4-5/4-5  
**Solidità luce** (EN ISO 105-B02): 5-7  
Rispetta le seguenti **norme anticombustione\***: EN 1021, part 1 & 2;  
BS 5852 Part 1 0,1; CA TB 117-2013; Class Uno UNI 9175 Class 1 I EMME

**Material:** 88% lana New Zealand, 12% poliamida  
**Peso:** 590 g/m.l.  
**Ancho:** 140 cm  
**Ciclos de frotamiento** (EN ISO 12947-2, Martindale): 100.000  
**Pilling/frisado** (EN ISO 12945-2): 4-5  
**Resistencia a la abrasión** mojado/seco (EN ISO 105-X12): 4-5/4-5  
**Resistencia a la luz** (EN ISO 105-B02): 5-7  
El material cumple con las **normas de resistencia al fuego\***:  
EN 1021, part 1 & 2; BS 5852 Part 1 0,1; CA TB 117-2013; Class Uno UNI 9175 Class 1 I EMME

# Tempt (2)



TE61169



TE65076



TE64118



TE60152



TE66129



TE66130



TE60900



TE60153

**Material:** 100 % Polyester (Trevira CS)  
**Gewicht:** 504 g/lfm  
**Breite:** 140 cm  
**Scheuertouren** (EN ISO 12947-2, Martindale): 90.000  
**Pilling**/Knötchenbildung (EN ISO 12945-2): 4-5  
**Reibechtheit** nass/trocken (EN ISO 105-X12): 4-5/4-5  
**Lichtecktheit** (EN ISO 105-B02): 5-8  
Erfüllt folgende **Brandschutznormen\***: EN 1021, part 1 & 2;  
BS 5852 Part 1 0,1; CA TB 117-2013

**Material:** 100 % polyester (Trevira CS)  
**Weight:** 504 g/lin m  
**Width:** 140 cm  
**Abrasion resistance** (EN ISO 12947-2, Martindale): 90,000 cycles  
**Pilling** (EN ISO 12945-2): 4-5  
**Fastness to abrasion** wet/dry (EN ISO 105-X12): 4-5/4-5  
**Light fastness** (EN ISO 105-B02): 5-8  
Meets the following **Fire Resistance Standards\***: EN 1021, part 1 & 2;  
BS 5852 Part 1 0,1; CA TB 117-2013

**Composition :** 100 % polyester (Trevira CS)  
**Poids :** 504 g/ml  
**Largeur :** 140 cm  
**Nombre de tours d'abrasion** (EN ISO 12947-2, Martindale) : 90.000  
**Boulochage** (EN ISO 12945-2) : 4-5  
**Résistance à la friction** à sec/humide (EN ISO 105-X12) : 4-5/4-5  
**Tenue à la lumière** (EN ISO 105-B02) : 5-8  
Répond aux normes **anti-feu\*** : EN 1021, part 1 & 2;  
BS 5852 Part 1 0,1; CA TB 117-2013

**Materiaal:** 100 % polyester (Trevira CS)  
**Gewicht:** 504 g/str.m  
**Breedte:** 140 cm  
**Aantal toeren** (EN ISO 12947-2, Martindale): 90.000  
**Pluizen** (EN ISO 12945-2): 4-5  
**Wrijvingsechtheid** nat/droog (EN ISO 105-X12): 4-5/4-5  
**Lichtecktheid** (EN ISO 105-B02): 5-8  
Beantwoordt aan de volgende **brandveiligheidsnormen\***:  
EN 1021, part 1 & 2; BS 5852 Part 1 0,1; CA TB 117-2013

**Materiale:** 100 % poliestere (Trevira CS)  
**Peso:** 504 g/m  
**Larghezza:** 140 cm  
**Resistenza all'usura** (EN ISO 12947-2, Martindale): 90.000  
**Pilling** (EN ISO 12945-2): 4-5  
**Resistenza abrasione** bagnato/asciutto (EN ISO 105-X12): 4-5/4-5  
**Solidità luce** (EN ISO 105-B02): 5-8  
Rispetta le seguenti **norme anticombustione\***:  
EN 1021, part 1 & 2; BS 5852 Part 1 0,1; CA TB 117-2013

**Material:** 100 % poliester (Trevira CS)  
**Peso:** 504 g/m.l.  
**Ancho:** 140 cm  
**Ciclos de frotamiento** (EN ISO 12947-2, Martindale): 90.000  
**Pilling/frisado** (EN ISO 12945-2): 4-5  
**Resistencia a la abrasión** mojado/seco (EN ISO 105-X12): 4-5/4-5  
**Resistencia a la luz** (EN ISO 105-B02): 5-8  
El material cumple con las **normas de resistencia al fuego\***:  
EN 1021, part 1 & 2; BS 5852 Part 1 0,1; CA TB 117-2013

# Milano (2)



MI9101



MI9108



MI9809



MI9210



MI9451



MI9427



MI9494



MI9407



MI9698



MI9656



MI9607



MI9725



MI9390



MI9330



MI9734

**Material:** 100 % Polyester (Trevira CS); **Gewicht:** 525 g/lfm; **Breite:** 140 cm  
**Scheuertouren** (EN ISO 12947-2, Martindale): 80.000  
**Pilling**/Knötchenbildung (EN ISO 12945-2): 5  
**Reibechtheit** nass/trocken (EN ISO 105-X12): 4/5  
**Lichtechtheit** (EN ISO 105-B02): 6  
Erfüllt folgende **Brandschutznormen\***: UNI 9174 - 8456 Class C1; UNI 9175 Class 1 IM;  
4102 Class B1; NF 92501-7 Class M1; NF D 60013 Class AM18; EN 1021-1 & 2; BS Crib 5;  
BS 7176 Class Medium Hazard; EN 13773 Class 1; OENORM 3800-1 Class B1,Q1,TR1;  
California TB117; USA NFPA 701; USA NFPA 260; IMO Part 8 Upholstery

**Material:** 100 % polyester (Trevira CS); **Weight:** 525 g/lin m; **Width:** 140 cm  
**Abrasion resistance** (EN ISO 12947-2, Martindale): 80,000 cycles  
**Pilling** (EN ISO 12945-2): 5  
**Fastness to abrasion** wet/dry (EN ISO 105-X12): 4/5  
**Light fastness** (EN ISO 105-B02): 6  
Meets the following **Fire Resistance Standards\***: UNI 9174 - 8456 Class C1; UNI 9175 Class 1 IM;  
4102 Class B1; NF 92501-7 Class M1; NF D 60013 Class AM18; EN 1021-1 & 2; BS Crib 5;  
BS 7176 Class Medium Hazard; EN 13773 Class 1; OENORM 3800-1 Class B1,Q1,TR1;  
California TB117; USA NFPA 701; USA NFPA 260; IMO Part 8 Upholstery

**Composition :** 100 % polyester (Trevira CS) ; **Poids :** 525 g/ml ; **Largeur :** 140 cm  
**Nombre de tours d'abrasion** (EN ISO 12947-2, Martindale) : 80.000  
**Boulochage** (EN ISO 12945-2) : 5  
**Résistance à la friction** à sec/humide (EN ISO 105-X12) : 4/5  
**Tenue à la lumière** (EN ISO 105-B02) : 6  
Répond aux normes **anti-feu\*** : UNI 9174 - 8456 Class C1; UNI 9175 Class 1 IM;  
4102 Class B1; NF 92501-7 Class M1; NF D 60013 Class AM18; EN 1021-1 & 2; BS Crib 5;  
BS 7176 Class Medium Hazard; EN 13773 Class 1; OENORM 3800-1 Class B1,Q1,TR1;  
California TB117; USA NFPA 701; USA NFPA 260; IMO Part 8 Upholstery

**Materiaal:** 100 % polyester (Trevira CS); **Gewicht:** 525 g/str.m; **Breedte:** 140 cm  
**Aantal toeren** (EN ISO 12947-2, Martindale): 80.000  
**Pluizen** (EN ISO 12945-2): 5  
**Wrijvingsechtheid** nat/droog (EN ISO 105-X12): 4/5  
**Lichtechtheid** (EN ISO 105-B02): 6  
Beantwoordt aan de volgende **brandveiligheidsnormen\***: UNI 9174 - 8456 Class C1;  
UNI 9175 Class 1 IM; 4102 Class B1; NF 92501-7 Class M1; NF D 60013 Class AM18; EN 1021-1 & 2;  
BS Crib 5; BS 7176 Class Medium Hazard; EN 13773 Class 1; OENORM 3800-1 Class B1,Q1,TR1;  
California TB117; USA NFPA 701; USA NFPA 260; IMO Part 8 Upholstery

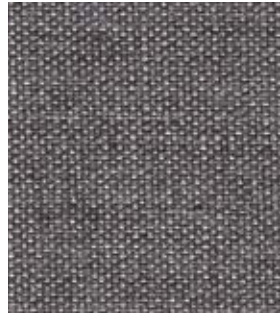
**Materiale:** 100 % poliester (Trevira CS); **Peso:** 525 g/m; **Larghezza:** 140 cm  
**Resistenza all'usura** (EN ISO 12947-2, Martindale): 80.000  
**Pilling** (EN ISO 12945-2): 5  
**Resistenza abrasione** bagnato/asciutto (EN ISO 105-X12): 4/5  
**Solidità luce** (EN ISO 105-B02): 6  
Rispetta le seguenti **norme anticombustione\***: UNI 9174 - 8456 Class C1; UNI 9175 Class 1 IM;  
4102 Class B1; NF 92501-7 Class M1; NF D 60013 Class AM18; EN 1021-1 & 2; BS Crib 5;  
BS 7176 Class Medium Hazard; EN 13773 Class 1; OENORM 3800-1 Class B1,Q1,TR1;  
California TB117; USA NFPA 701; USA NFPA 260; IMO Part 8 Upholstery

**Material:** 100 % poliester (Trevira CS); **Peso:** 525 g/m.l.; **Ancho:** 140 cm  
**Ciclos de frotamiento** (EN ISO 12947-2, Martindale): 80.000  
**Pilling/frizado** (EN ISO 12945-2): 5  
**Resistencia a la abrasión** mojado/seco (EN ISO 105-X12): 4/5  
**Resistencia a la luz** (EN ISO 105-B02): 6  
El material cumple con las **normas de resistencia al fuego\***: UNI 9174 - 8456 Class C1;  
UNI 9175 Class 1 IM; 4102 Class B1; NF 92501-7 Class M1; NF D 60013 Class AM18; EN 1021-1 & 2;  
BS Crib 5; BS 7176 Class Medium Hazard; EN 13773 Class 1; OENORM 3800-1 Class B1,Q1,TR1;  
California TB117; USA NFPA 701; USA NFPA 260; IMO Part 8 Upholstery

# Remix (2)



21M



21Q



21U



21W



21Z



23A



23B



23C



23D



23E



23F



23H



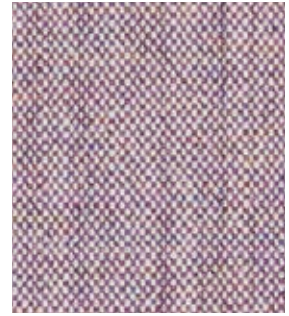
22V



22A



22D



22W



21L



21P



21T



21H



**Material:** 90% Wolle, 10% Nylon  
**Gewicht:** 415 g/lfm  
**Breite:** 138 cm  
**Scheuertouren** (EN ISO 12947-2, Martindale): 100.000  
**Pilling**/Knötchenbildung (EN ISO 12945-2): 4  
**Reibechtheit** nass/trocken (EN ISO 105-X12): 4-5/4  
**Lichtecktheit** (EN ISO 105-B02): 5-7  
Erfüllt folgende **Brandschutznormen\***: EN 1021, part 1 & 2 BS 5852: 1990; Section 1, Ignition Sources 0,1; ÖNORM B3825; UNI 9175-Metodo CSE RF/83

**Material:** 90% natural wool, 10% nylon  
**Weight:** 415 g/lin m  
**Width:** 138 cm  
**Abrasion resistance** (EN ISO 12947-2, Martindale): 100,000 cycles  
**Pilling** (EN ISO 12945-2): 4  
**Fastness to abrasion** wet/dry (EN ISO 105-X12): 4-5/4  
**Light fastness** (EN ISO 105-B02): 5-7  
Meets the following **Fire Resistance Standards\***: EN 1021, part 1 & 2; BS 5852: 1990; Section 1, Ignition Sources 0,1; ÖNORM B3825; UNI 9175-Metodo CSE RF/83

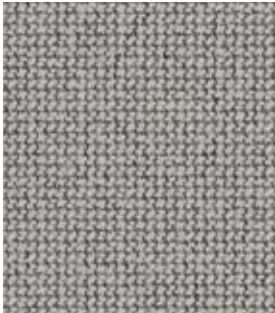
**Composition :** 90% laine vierge, 10% nylon  
**Poids :** 415 g/ml  
**Largeur :** 138 cm  
**Nombre de tours d'abrasion** (EN ISO 12947-2, Martindale) : 100.000  
**Boulochage** (EN ISO 12945-2) : 4  
**Résistance à la friction** à sec/humide (EN ISO 105-X12) : 4-5/4  
**Tenue à la lumière** (EN ISO 105-B02) : 5-7  
Répond aux normes **anti-feu\*** : EN 1021, part 1 & 2; BS 5852: 1990; Section 1, Ignition Sources 0,1; ÖNORM B3825; UNI 9175-Metodo CSE RF/83

**Materiaal:** 90% zuiver shearwol, 10% nylon  
**Gewicht:** 415 g/str.m  
**Breedte:** 138 cm  
**Aantal toeren** (EN ISO 12947-2, Martindale): 100.000  
**Pluizen** (EN ISO 12945-2): 4  
**Wrijvingsechtheid** nat/droog (EN ISO 105-X12): 4-5/4  
**Lichtecktheid** (EN ISO 105-B02): 5-7  
Beantwoordt aan de volgende **brandveiligheidsnormen\***: EN 1021, part 1 & 2; BS 5852: 1990; Section 1, Ignition Sources 0,1; ÖNORM B3825; UNI 9175-Metodo CSE RF/83

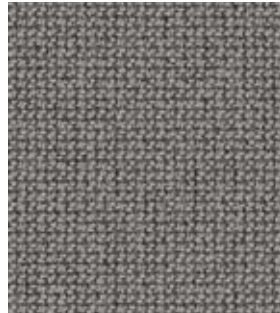
**Materiale:** 90% pura lana vergine, 10% nylon  
**Peso:** 415 g/m  
**Larghezza:** 138 cm  
**Resistenza all'usura** (EN ISO 12947-2, Martindale): 100.000  
**Pilling** (EN ISO 12945-2): 4  
**Resistenza abrasione** bagnato/asciutto (EN ISO 105-X12): 4-5/4  
**Solidità luce** (EN ISO 105-B02): 5-7  
Rispetta le seguenti **norme anticombustione\***: EN 1021, part 1 & 2; BS 5852: 1990; Section 1, Ignition Sources 0,1; ÖNORM B3825; UNI 9175-Metodo CSE RF/83

**Material:** 90% lana virgen, 10% nylon  
**Peso:** 415 g/m.l.  
**Ancho:** 138 cm  
**Ciclos de frotamiento** (EN ISO 12947-2, Martindale): 100.000  
**Pilling/frisado** (EN ISO 12945-2): 4  
**Resistencia a la abrasión** mojado/seco (EN ISO 105-X12): 4-5/4  
**Resistencia a la luz** (EN ISO 105-B02): 5-7  
El material cumple con las **normas de resistencia al fuego\***: EN 1021, part 1 & 2; BS 5852: 1990; Section 1, Ignition Sources 0,1; ÖNORM B3825; UNI 9175-Metodo CSE RF/83

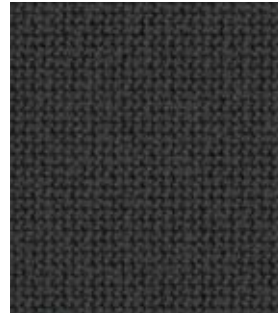
# Cura (4)



CU60112



CU60110



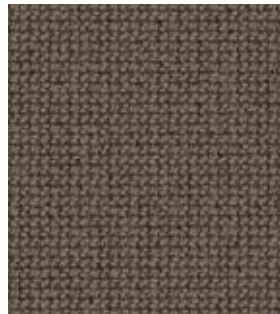
CU60019



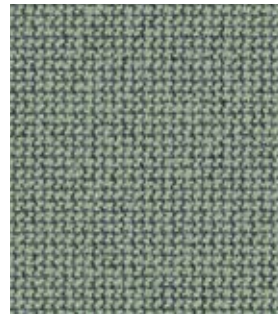
CU60111



CU61168



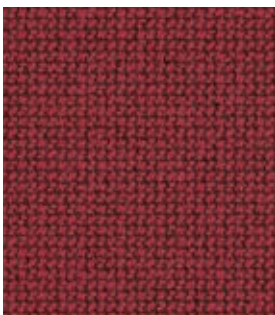
CU61169



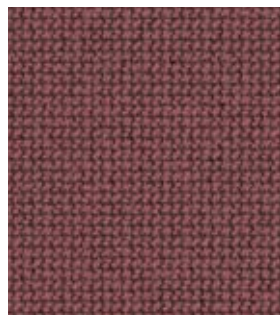
CU68186



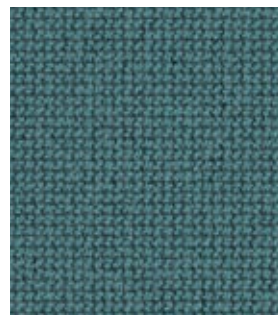
CU68182



CU64196



CU64195



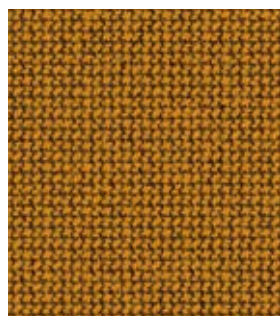
CU68187



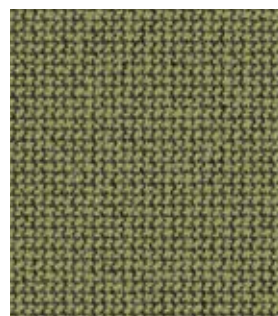
CU66169



CU62083



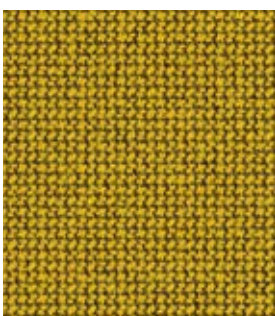
CU62082



CU68181



CU66166



CU62084

**Material:** 100 % Polyester  
**Gewicht:** 420 g/lfm  
**Breite:** 140 cm  
**Scheuertouren** (EN ISO 12947-2, Martindale): 100.000  
**Pilling/Knötchenbildung** (EN ISO 12945-2): 4-5  
**Reibechtheit** nass/trocken (EN ISO 105-X12): 4-5/4-5  
**Lichtecktheit** (EN ISO 105-B02): 5-8  
Erfüllt folgende **Brandschutznormen\***: EN 1021, part 1 & 2;  
BS 5852 Part 1 0,1; CA TB 117-2013

**Material:** 100 % polyester  
**Weight:** 420 g/lin m  
**Width:** 140 cm  
**Abrasion resistance** (EN ISO 12947-2, Martindale): 100,000 cycles  
**Pilling** (EN ISO 12945-2): 4-5  
**Fastness to abrasion** wet/dry (EN ISO 105-X12): 4-5/4-5  
**Light fastness** (EN ISO 105-B02): 5-8  
Meets the following **Fire Resistance Standards\***: EN 1021, part 1 & 2;  
BS 5852 Part 1 0,1; CA TB 117-2013

**Composition :** 100 % polyester  
**Poids :** 420 g/ml  
**Largeur :** 140 cm  
**Nombre de tours d'abrasion** (EN ISO 12947-2, Martindale) : 100.000  
**Boulochage** (EN ISO 12945-2) : 4-5  
**Résistance à la friction** à sec/humide (EN ISO 105-X12) : 4-5/4-5  
**Tenue à la lumière** (EN ISO 105-B02) : 5-8  
Répond aux normes **anti-feu\*** : EN 1021, part 1 & 2;  
BS 5852 Part 1 0,1; CA TB 117-2013

**Materiaal:** 100 % polyester  
**Gewicht:** 420 g/str.m  
**Breedte:** 140 cm  
**Aantal toeren** (EN ISO 12947-2, Martindale): 100.000  
**Pluizen** (EN ISO 12945-2): 4-5  
**Wrijvingsechtheid** nat/droog (EN ISO 105-X12): 4-5/4-5  
**Lichtecktheid** (EN ISO 105-B02): 5-8  
Beantwoordt aan de volgende **brandveiligheidsnormen\***:  
EN 1021, part 1 & 2; BS 5852 Part 1 0,1; CA TB 117-2013

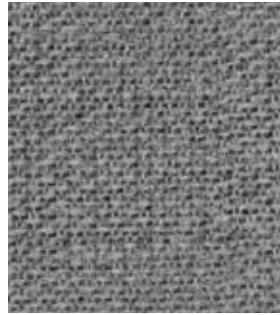
**Materiale:** 100 % poliestere  
**Peso:** 420 g/m  
**Larghezza:** 140 cm  
**Resistenza all'usura** (EN ISO 12947-2, Martindale): 100.000  
**Pilling** (EN ISO 12945-2): 4-5  
**Resistenza abrasione** bagnato/asciutto (EN ISO 105-X12): 4-5/4-5  
**Solidità luce** (EN ISO 105-B02): 5-8  
Rispetta le seguenti **norme anticombustione\***:  
EN 1021, part 1 & 2; BS 5852 Part 1 0,1; CA TB 117-2013

**Material:** 100 % poliester  
**Peso:** 420 g/m.l.  
**Ancho:** 140 cm  
**Ciclos de frotamiento** (EN ISO 12947-2, Martindale): 100.000  
**Pilling/frisado** (EN ISO 12945-2): 4-5  
**Resistencia a la abrasión** mojado/seco (EN ISO 105-X12): 4-5/4-5  
**Resistencia a la luz** (EN ISO 105-B02): 5-8  
El material cumple con las **normas de resistencia al fuego\***:  
EN 1021, part 1 & 2; BS 5852 Part 1 0,1; CA TB 117-2013

# Connect (4)



CO61207



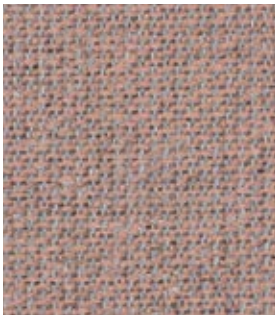
CO60146



CO60999



CO61210



CO64229



CO64230



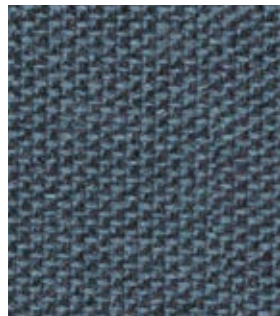
CO65122



CO63107



CO66203



CO66205



CO65127



CO67115



CO67113

**Material:** 48% Wolle, 52% Polyester  
**Gewicht:** 370 g/lfm  
**Breite:** 140 cm  
**Scheuertouren** (EN ISO 12947-2, Martindale): 90.000  
**Pilling**/Knötchenbildung (EN ISO 12945-2): 4-5  
**Reibechtheit** nass/trocken (EN ISO 105-X12): 4-5/4-5  
**Lichtecktheit** (EN ISO 105-B02): 5-7  
Erfüllt folgende **Brandschutznormen\***: EN 1021, part 1 & 2;  
BS 5852 Part 1 0,1; BS 5852 Crib 5; CA TB 117-2013

**Material:** 48% natural wool, 52% polyester  
**Weight:** 370 g/lin m  
**Width:** 140 cm  
**Abrasion resistance** (EN ISO 12947-2, Martindale): 90,000 cycles  
**Pilling** (EN ISO 12945-2): 4-5  
**Fastness to abrasion** wet/dry (EN ISO 105-X12): 4-5/4-5  
**Light fastness** (EN ISO 105-B02): 5-7  
Meets the following **Fire Resistance Standards\***: EN 1021, part 1 & 2;  
BS 5852 Part 1 0,1; BS 5852 Crib 5; CA TB 117-2013

**Composition :** 48% laine vierge, 52% polyester  
**Poids :** 370 g/ml  
**Largeur :** 140 cm  
**Nombre de tours d'abrasion** (EN ISO 12947-2, Martindale) : 90.000  
**Boulochage** (EN ISO 12945-2) : 4-5  
**Résistance à la friction** à sec/humide (EN ISO 105-X12) : 4-5/4-5  
**Tenue à la lumière** (EN ISO 105-B02) : 5-7  
Répond aux normes **anti-feu\*** : EN 1021, part 1 & 2;  
BS 5852 Part 1 0,1; BS 5852 Crib 5; CA TB 117-2013

**Materiaal:** 48% zuiver shearwol, 52% polyester  
**Gewicht:** 370 g/str.m  
**Breedte:** 140 cm  
**Aantal toeren** (EN ISO 12947-2, Martindale): 90.000  
**Pluizen** (EN ISO 12945-2): 4-5  
**Wrijvingsechtheid** nat/droog (EN ISO 105-X12): 4-5/4-5  
**Lichtecktheid** (EN ISO 105-B02): 5-7  
Beantwoordt aan de volgende **brandveiligheidsnormen\***:  
EN 1021, part 1 & 2; BS 5852 Part 1 0,1; BS 5852 Crib 5; CA TB 117-2013

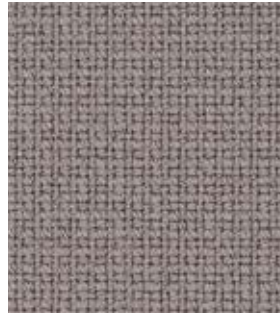
**Materiale:** 48% pura lana vergine, 52% poliestere  
**Peso:** 370 g/m  
**Larghezza:** 140 cm  
**Resistenza all'usura** (EN ISO 12947-2, Martindale): 90.000  
**Pilling** (EN ISO 12945-2): 4-5  
**Resistenza abrasione** bagnato/asciutto (EN ISO 105-X12): 4-5/4-5  
**Solidità luce** (EN ISO 105-B02): 5-7  
Rispetta le seguenti **norme anticombustione\***: EN 1021, part 1 & 2;  
BS 5852 Part 1 0,1; BS 5852 Crib 5; CA TB 117-2013

**Material:** 48% lana virgen, 52% poliester  
**Peso:** 370 g/m.l.  
**Ancho:** 140 cm  
**Número de fricciones** (EN ISO 12947-2, Martindale): 90.000  
**Pilling/frisado** (EN ISO 12945-2): 4-5  
**Resistencia a la abrasión** mojado/seco (EN ISO 105-X12): 4-5/4-5  
**Resistencia a la luz** (EN ISO 105-B02): 5-7  
El material cumple con las **normas de resistencia al fuego\***:  
EN 1021, part 1 & 2; BS 5852 Part 1 0,1; BS 5852 Crib 5; CA TB 117-2013

# Fame (4)



4FA\_F60005



4FA\_F60078



4FA\_F60003



4FA\_F60999



4FA\_F64169



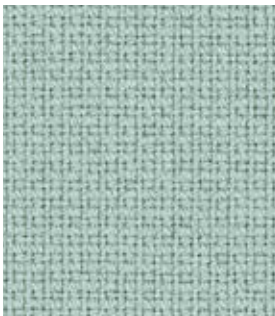
4FA\_F64089



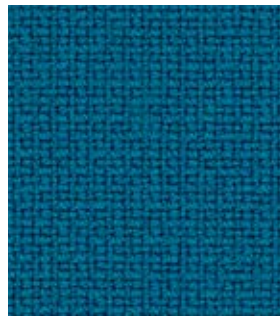
4FA\_F63076



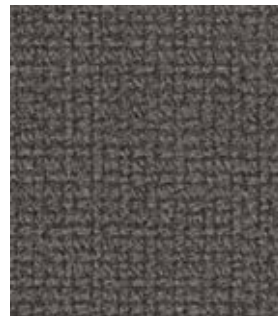
4FA\_F64167



4FA\_F67068



4FA\_F67004



4FA\_F61133



4FA\_F60051



4FA\_F66130



4FA\_F60017



4FA\_F66005

**Material:** 95 % Wolle, 5 % Polyamid  
**Gewicht:** 630 g/lfm; **Breite:** 140 cm  
**Scheuertouren** (EN ISO 12947-2, Martindale): 200.000  
**Pilling/Knötchenbildung** (EN ISO 12945-2): 4  
**Reibechtheit** nass/trocken (EN ISO 105-X12): 4-5/4-5  
**Lichtechtheit** (EN ISO 105-B02): 5-7  
Erfüllt folgende **Brandschutznormen\***: EN 1021, part 1 & 2;  
BS 5852: 1990; Section 4, Ignition Sources 5; CA TB 117-2013; BS 476 Part 7, class 1;  
Class Uno UNI 9175 Class 1 I EMME; ÖNORM A3800-B1-B3825-Q1 UK

**Material:** 95 % natural wool, 5 % polyamide  
**Weight:** 630 g/lin m; **Width:** 140 cm  
**Abrasion resistance** (EN ISO 12947-2, Martindale): 200,000 cycles  
**Pilling** (EN ISO 12945-2): 4  
**Fastness to abrasion** wet/dry (EN ISO 105-X12): 4-5/4-5  
**Light fastness** (EN ISO 105-B02): 5-7  
Meets the following **Fire Resistance Standards\***: EN 1021, part 1 & 2;  
BS 5852: 1990; Section 4, Ignition Sources 5; CA TB 117-2013; BS 476 Part 7, class 1;  
Class Uno UNI 9175 Class 1 I EMME; ÖNORM A3800-B1-B3825-Q1 UK

**Composition :** 95 % laine vierge, 5 % polyamide  
**Poids :** 630 g/ml ; **Largeur :** 140 cm  
**Nombre de tours d'abrasion** (EN ISO 12947-2, Martindale) : 200.000  
**Boulochage** (EN ISO 12945-2) : 4  
**Résistance à la friction** à sec/humide (EN ISO 105-X12) : 4-5/4-5  
**Tenue à la lumière** (EN ISO 105-B02) : 5-7  
Répond aux normes **anti-feu\*** : EN 1021, part 1 & 2;  
BS 5852: 1990; Section 4, Ignition Sources 5; CA TB 117-2013; BS 476 Part 7, class 1;  
Class Uno UNI 9175 Class 1 I EMME; ÖNORM A3800-B1-B3825-Q1 UK

**Materiaal:** 95% zuiver scheerwol, 5% polyamide  
**Gewicht:** 630 g/str.m; **Breedte:** 140 cm  
**Aantal toeren** (EN ISO 12947-2, Martindale): 200.000  
**Pluizen** (EN ISO 12945-2): 4  
**Wrijvingsechtheid** nat/droog (EN ISO 105-X12): 4-5/4-5  
**Lichtechtheid** (EN ISO 105-B02): 5-7  
Beantwoordt aan de volgende **brandveiligheidsnormen\***: EN 1021, part 1 & 2;  
BS 5852: 1990; Section 4, Ignition Sources 5; CA TB 117-2013; BS 476 Part 7, class 1;  
Class Uno UNI 9175 Class 1 I EMME; ÖNORM A3800-B1-B3825-Q1 UK

**Materiale:** 95% pura lana vergine, 5% poliammide  
**Peso:** 630 g/m; **Larghezza:** 140 cm  
**Resistenza all'usura** (EN ISO 12947-2, Martindale): 200.000  
**Pilling** (EN ISO 12945-2): 4  
**Resistenza abrasione** bagnato/asciutto (EN ISO 105-X12): 4-5/4-5  
**Solidità luce** (EN ISO 105-B02): 5-7  
Rispetta le seguenti **norme anticombustione\***: EN 1021, part 1 & 2;  
BS 5852: 1990; Section 4, Ignition Sources 5; CA TB 117-2013; BS 476 Part 7, class 1;  
Class Uno UNI 9175 Class 1 I EMME; ÖNORM A3800-B1-B3825-Q1 UK

**Material:** 95 % lana virgen, 5 % poliamida  
**Peso:** 630 g/m.l.; **Ancho:** 140 cm  
**Ciclos de frotamiento** (EN ISO 12947-2, Martindale): 200.000  
**Pilling/frisado** (EN ISO 12945-2): 4  
**Resistencia a la abrasión** mojado/seco (EN ISO 105-X12): 4-5/4-5  
**Resistencia a la luz** (EN ISO 105-B02): 5-7  
El material cumple con las **normas de resistencia al fuego\***: EN 1021, part 1 & 2;  
BS 5852: 1990; Section 4, Ignition Sources 5; CA TB 117-2013; BS 476 Part 7, class 1;  
Class Uno UNI 9175 Class 1 I EMME; ÖNORM A3800-B1-B3825-Q1 UK

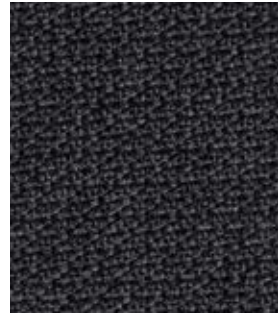
# Step / Step Melange (4)



4ST\_2440\_60004



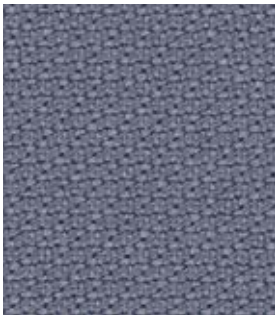
4ST\_2441\_60004



4ST\_2442\_60021



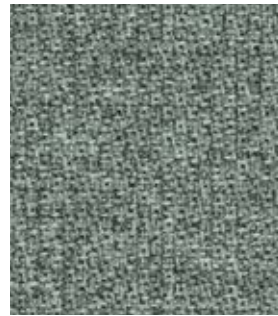
4ST\_2440\_60999



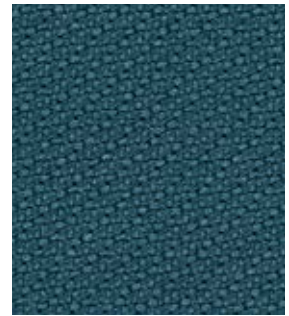
4ST\_2440\_66152



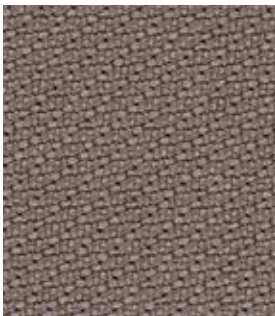
4ST\_2442\_66152



4ST\_2441\_68118



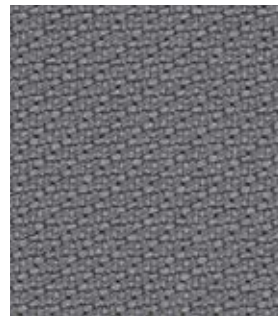
4ST\_2440\_68158



4ST\_2440\_60090



4ST\_2442\_60090



4ST\_2440\_60092



4ST\_2442\_60092



4ST\_2440\_62057



**Material:** 100 % Polyester (Trevira CS)  
**Gewicht:** 470 g/lfm; **Breite:** 140 cm  
**Scheuertouren** (EN ISO 12947-2, Martindale): 100.000  
**Pilling**/Knötchenbildung (EN ISO 12945-2): 4-5  
**Reibechtheit** nass/trocken (EN ISO 105-X12): 4-5/4-5  
**Lichtechtheit** (EN ISO 105-B02): 5-7  
Erfüllt folgende **Brandschutznormen\***: 4102: B1; NFP 92-503/504/505 M1;  
EN 1021, part 1 & 2; BS 5852: 1990; section 4, crib 5; UNI 9175-CSE RF4/83: Class I;  
Calif.Tech. Bull.117,E; ÖNORM B3825: Q1

**Material:** 100 % polyester (Trevira CS)  
**Weight:** 470 g/lin m; **Width:** 140 cm  
**Abrasion resistance** (EN ISO 12947-2, Martindale): 100,000 cycles  
**Pilling** (EN ISO 12945-2): 4-5  
**Fastness to abrasion** wet/dry (EN ISO 105-X12): 4-5/4-5  
**Light fastness** (EN ISO 105-B02): 5-7  
Meets the following **Fire Resistance Standards\***: 4102: B1; NFP 92-503/504/505 M1;  
EN 1021, part 1 & 2; BS 5852: 1990; section 4, crib 5; UNI 9175-CSE RF4/83: Class I;  
Calif.Tech. Bull.117,E; ÖNORM B3825: Q1

**Composition :** 100 % polyester (Trevira CS)  
**Poids :** 470 g/ml ; **Largeur :** 140 cm  
**Nombre de tours d'abrasion** (EN ISO 12947-2, Martindale) : 100.000  
**Boulochage** (EN ISO 12945-2) : 4-5  
**Résistance à la friction** à sec/humide (EN ISO 105-X12) : 4-5/4-5  
**Tenue à la lumière** (EN ISO 105-B02) : 5/7  
Répond aux normes **anti-feu\*** : 4102 : B1; NFP 92-503/504/505 M1; EN 1021, part 1 & 2;  
BS 5852: 1990; section 4, crib 5; UNI 9175-CSE RF4/83: Class I;  
Calif.Tech. Bull.117,E; ÖNORM B3825: Q1

**Materiaal:** 100 % polyester (Trevira CS)  
**Gewicht:** 470 g/str.m; **Breedte:** 140 cm  
**Aantal toeren** (EN ISO 12947-2, Martindale): 100.000  
**Pluizen** (EN ISO 12945-2): 4-5  
**Wrijvingsechtheid** nat/droog (EN ISO 105-X12): 4-5/4-5  
**Lichtechtheid** (EN ISO 105-B02): 5/7  
Beantwoordt aan de volgende **brandveiligheidsnormen\***: 4102: B1; NFP 92-503/504/505 M1;  
EN 1021, part 1 & 2; BS 5852: 1990; section 4, crib 5; UNI 9175-CSE RF4/83: Class I;  
Calif.Tech. Bull.117,E; ÖNORM B3825: Q1

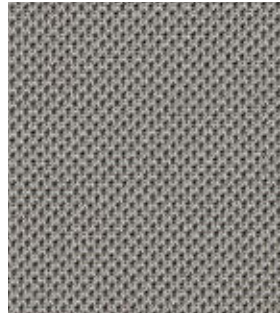
**Materiale:** 100 % poliestere (Trevira CS)  
**Peso:** 470 g/m; **Larghezza:** 140 cm  
**Resistenza all'usura** (EN ISO 12947-2, Martindale): 100.000  
**Pilling** (EN ISO 12945-2): 4-5  
**Resistenza abrasione** bagnato/asciutto (EN ISO 105-X12): 4-5/4-5  
**Solidità luce** (EN ISO 105-B02): 5/7  
Rispetta le seguenti **norme anticombustione\***: 4102: B1; NFP 92-503/504/505 M1;  
EN 1021, part 1 & 2; BS 5852: 1990; section 4, crib 5; UNI 9175-CSE RF4/83: Class I;  
Calif.Tech. Bull.117,E; ÖNORM B3825: Q1

**Material:** 100 % poliester (Trevira CS)  
**Peso:** 470 g/m.l.; **Ancho:** 140 cm  
**Ciclos de frotamiento** (EN ISO 12947-2, Martindale): 100.000  
**Pilling/frisado** (EN ISO 12945-2): 4-5  
**Resistencia a la abrasión** mojado/seco (EN ISO 105-X12): 4-5/4-5  
**Resistencia a la luz** (EN ISO 105-B02): 5/7  
El material cumple con las **normas de resistencia al fuego\***: 4102: B1;  
NFP 92-503/504/505 M1; EN 1021, part 1 & 2; BS 5852: 1990; section 4, crib 5;  
UNI 9175-CSE RF4/83: Class I; Calif.Tech. Bull.117,E; ÖNORM B3825: Q1

# Atlantic (9)



9AT\_A60063



9AT\_A60011



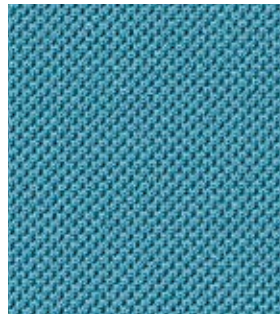
9AT\_A60025



9AT\_A60999



9AT\_A60141



9AT\_A66063



9AT\_A66057



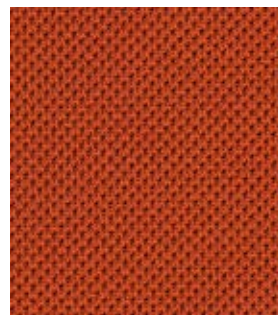
9AT\_A66041



9AT\_A64117



9AT\_A64089



9AT\_A63057



9AT\_A64092



9AT\_A68054

**Material:** 100 % Polyester  
**Gewicht:** 530 g/lfm  
**Breite:** 150 cm  
**Scheuertouren** (EN ISO 12947-2, Martindale): 110.000  
**Pilling**/Knötchenbildung (EN ISO 12945-2): 4-5  
**Reibechtheit** nass/trocken (EN ISO 105-X12): 4-5/4-5  
**Lichtechtheit** (EN ISO 105-B02): 5-7  
Erfüllt folgende **Brandschutznormen\***: 4102: B1; EN 1021, part 1 & 2;  
Calif.Tech.Bull.117,E; ÖNORM B 3825-B1-3800-Q1 UK; Class Uno UNI 9175 Class 1 I EMME

**Material:** 100 % polyester  
**Weight:** 530 g/lin m  
**Width:** 150 cm  
**Abrasion resistance** (EN ISO 12947-2, Martindale): 110,000 cycles  
**Pilling** (EN ISO 12945-2): 4-5  
**Fastness to abrasion** wet/dry (EN ISO 105-X12): 4-5/4-5  
**Light fastness** (EN ISO 105-B02): 5-7  
Meets the following **Fire Resistance Standards\***: 4102: B1; EN 1021, part 1 & 2;  
Calif.Tech.Bull.117,E; ÖNORM B 3825-B1-3800-Q1 UK; Class Uno UNI 9175 Class 1 I EMME

**Composition :** 100 % polyester  
**Poids :** 530 g/ml  
**Largeur :** 150 cm  
**Nombre de tours d'abrasion** (EN ISO 12947-2, Martindale) : 110.000  
**Boulochage** (EN ISO 12945-2) : 4-5  
**Résistance à la friction** à sec/humide (EN ISO 105-X12) : 4-5/4-5  
**Tenue à la lumière** (EN ISO 105-B02) : 5-7  
Répond aux normes **anti-feu\*** : 4102: B1; EN 1021, part 1 & 2; Calif.Tech.Bull.117,E;  
ÖNORM B 3825-B1-3800-Q1 UK; Class Uno UNI 9175 Class 1 I EMME

**Materiaal:** 100 % polyester  
**Gewicht:** 530 g/str.m  
**Breedte:** 150 cm  
**Aantal toeren** (EN ISO 12947-2, Martindale): 110.000  
**Pluizen** (EN ISO 12945-2): 4-5  
**Wrijvingsechtheid** nat/droog (EN ISO 105-X12): 4-5/4-5  
**Lichtechtheid** (EN ISO 105-B02): 5-7  
Beantwoordt aan de volgende **brandveiligheidsnormen\***: 4102: B1; EN 1021, part 1 & 2;  
Calif.Tech.Bull.117,E; ÖNORM B 3825-B1-3800-Q1 UK; Class Uno UNI 9175 Class 1 I EMME

**Materiale:** 100 % poliestere  
**Peso:** 530 g/m  
**Larghezza:** 150 cm  
**Resistenza all'usura** (EN ISO 12947-2, Martindale): 110.000  
**Pilling** (EN ISO 12945-2): 4-5  
**Resistenza abrasione** bagnato/asciutto (EN ISO 105-X12): 4-5/4-5  
**Solidità luce** (EN ISO 105-B02): 5-7  
Rispetta le seguenti **norme anticombustione\***: 4102: B1; EN 1021, part 1 & 2;  
Calif.Tech.Bull.117,E; ÖNORM B 3825-B1-3800-Q1 UK; Class Uno UNI 9175 Class 1 I EMME

**Material:** 100 % poliester  
**Peso:** 530 g/m.l.  
**Ancho:** 150 cm  
**Ciclos de frotamiento** (EN ISO 12947-2, Martindale): 110.000  
**Pilling/frisado** (EN ISO 12945-2): 4-5  
**Resistencia a la abrasión** mojado/seco (EN ISO 105-X12): 4-5/4-5  
**Resistencia a la luz** (EN ISO 105-B02): 5-7  
El material cumple con las **normas de resistencia al fuego\***: 4102: B1; EN 1021, part 1 & 2;  
Calif.Tech.Bull.117,E; ÖNORM B 3825-B1-3800-Q1 UK; Class Uno UNI 9175 Class 1 I EMME

# Nova [9]



91P



91F



91I



91L



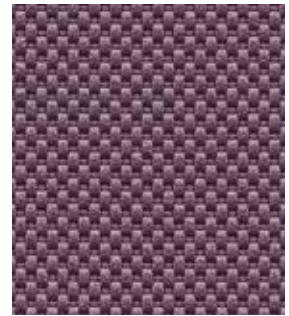
91S



91Q



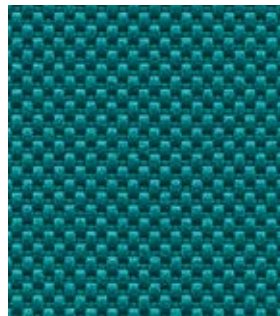
91T



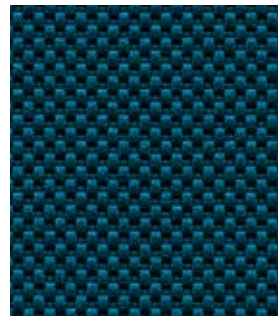
91E



91U



91A



91D



91J



91W

**Material:** 100 % Polyester  
**Gewicht:** 560 g/lfm  
**Breite:** 140 cm  
**Scheuertouren** (EN ISO 12947-2, Martindale): 50.000  
**Pilling**/Knötchenbildung (EN ISO 12945-2): 5  
**Reibechtheit** nass/trocken (EN ISO 105-X12): 4/5  
**Lichtecktheit** (EN ISO 105-B02): 5-7  
Erfüllt folgende **Brandschutznormen\***: EN 1021, part 1 & 2

**Material:** 100 % polyester  
**Weight:** 560 g/lin m  
**Width:** 140 cm  
**Abrasion resistance** (EN ISO 12947-2, Martindale): 50,000 cycles  
**Pilling** (EN ISO 12945-2): 5  
**Fastness to abrasion** wet/dry (EN ISO 105-X12): 4/5  
**Light fastness** (EN ISO 105-B02): 5-7  
Meets the following **Fire Resistance Standards\***: EN 1021, part 1 & 2

**Composition :** 100 % polyester  
**Poids :** 560 g/ml  
**Largeur :** 140 cm  
**Nombre de tours d'abrasion** (EN ISO 12947-2, Martindale) : 50.000  
**Boulochage** (EN ISO 12945-2) : 5  
**Résistance à la friction** à sec/humide (EN ISO 105-X12) : 4/5  
**Tenue à la lumière** (EN ISO 105-B02) : 5-7  
Répond aux normes **anti-feu\*** : EN 1021, part 1 & 2

**Materiaal:** 100 % polyester  
**Gewicht:** 560 g/str.m  
**Breedte:** 140 cm  
**Aantal toeren** (EN ISO 12947-2, Martindale): 50.000  
**Pluizen** (EN ISO 12945-2): 5  
**Wrijvingsechtheid** nat/droog (EN ISO 105-X12): 4/5  
**Lichtecktheid** (EN ISO 105-B02): 5-7  
Beantwoordt aan de volgende **brandveiligheidsnormen\***: EN 1021, part 1 & 2

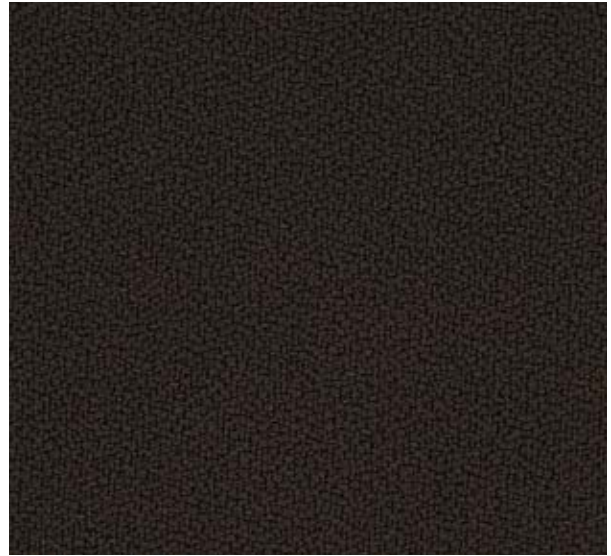
**Materiale:** 100 % poliestere  
**Peso:** 560 g/m  
**Larghezza:** 140 cm  
**Resistenza all'usura** (EN ISO 12947-2, Martindale): 50.000  
**Pilling** (EN ISO 12945-2): 5  
**Resistenza abrasione** bagnato/asciutto (EN ISO 105-X12): 4/5  
**Solidità luce** (EN ISO 105-B02): 5-7  
Rispetta le seguenti **norme anticombustione\***: EN 1021, part 1 & 2

**Material:** 100 % poliester  
**Peso:** 560 g/m.l.  
**Ancho:** 140 cm  
**Ciclos de frotamiento** (EN ISO 12947-2, Martindale): 50.000  
**Pilling/frisado** (EN ISO 12945-2): 5  
**Resistencia a la abrasión** mojado/seco (EN ISO 105-X12): 4/5  
**Resistencia a la luz** (EN ISO 105-B02): 5-7  
El material cumple con las **normas de resistencia al fuego\***: EN 1021, part 1 & 2

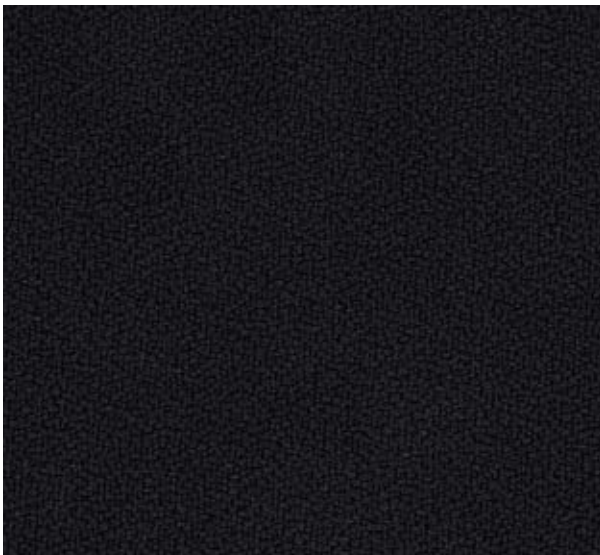
# Phoenix (9)



9P1



9P3



9P2

**Material:** 100 % Polyester  
**Gewicht:** 399 g/lfm  
**Breite:** 140 cm  
**Scheuertouren** (EN ISO 12947-2, Martindale):  $\geq 100.000$   
**Pilling**/Knötchenbildung (EN ISO 12945-2): 5  
**Reibechtheit** nass/trocken (EN ISO 105-X12): 4/4  
**Lichtecktheit** (EN ISO 105-B02): 6  
Erfüllt folgende **Brandschutznormen\***: EN 1021, part 1 & 2; BS 7176 Low Hazard

**Material:** 100 % polyester  
**Weight:** 399 g/lin m  
**Width:** 140 cm  
**Abrasion resistance** (EN ISO 12947-2, Martindale):  $\geq 100,000$  cycles  
**Pilling** (EN ISO 12945-2): 5  
**Fastness to abrasion** wet/dry (EN ISO 105-X12): 4/4  
**Light fastness** (EN ISO 105-B02): 6  
Meets the following **Fire Resistance Standards\***: EN 1021, part 1 & 2; BS 7176 Low Hazard

**Composition :** 100 % polyester  
**Poids :** 399 g/ml  
**Largeur :** 140 cm  
**Nombre de tours d'abrasion** (EN ISO 12947-2, Martindale) :  $\geq 100.000$   
**Boulochage** (EN ISO 12945-2) : 5  
**Résistance à la friction** à sec/humide (EN ISO 105-X12) : 4/4  
**Tenue à la lumière** (EN ISO 105-B02) : 6  
Répond aux normes **anti-feu\*** : EN 1021, part 1 & 2; BS 7176 Low Hazard

**Materiaal:** 100 % polyester  
**Gewicht:** 399 g/str.m  
**Breedte:** 140 cm  
**Aantal toeren** (EN ISO 12947-2, Martindale):  $\geq 100.000$   
**Pluizen** (EN ISO 12945-2): 5  
**Wrijvingsechtheid** nat/droog (EN ISO 105-X12): 4/4  
**Lichtecktheid** (EN ISO 105-B02): 6  
Beantwoordt aan de volgende **brandveiligheidsnormen\***:  
EN 1021, part 1 & 2; BS 7176 Low Hazard

**Materiale:** 100 % poliestere  
**Peso:** 399 g/m  
**Larghezza:** 140 cm  
**Resistenza all'usura** (EN ISO 12947-2, Martindale):  $\geq 100.000$   
**Pilling** (EN ISO 12945-2): 5  
**Resistenza abrasione** bagnato/asciutto (EN ISO 105-X12): 4/4  
**Solidità luce** (EN ISO 105-B02): 6  
Rispetta le seguenti **norme anticombustione\***: EN 1021, part 1 & 2; BS 7176 Low Hazard

**Material:** 100 % poliester  
**Peso:** 399 g/m.l.  
**Ancho:** 140 cm  
**Ciclos de frotamiento** (EN ISO 12947-2, Martindale):  $\geq 100.000$   
**Pilling/frisado** (EN ISO 12945-2): 5  
**Resistencia a la abrasión** mojado/seco (EN ISO 105-X12): 4/4  
**Resistencia a la luz** (EN ISO 105-B02): 6  
El material cumple con las **normas de resistencia al fuego\***:  
EN 1021, part 1 & 2; BS 7176 Low Hazard

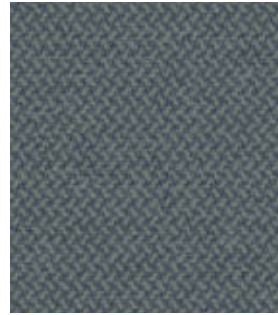
# Era [9]



CSE46



CSE43



CSE44



CSE14



CSE40



CSE39



CSE45



CSE13



CSE03



CSE34



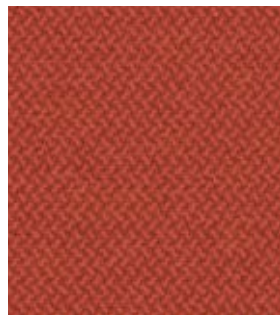
CSE02



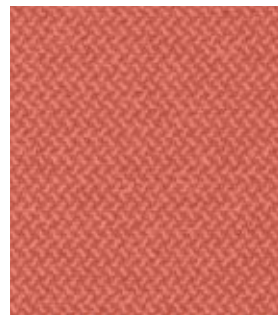
CSE21



CSE25



CSE29



CSE26



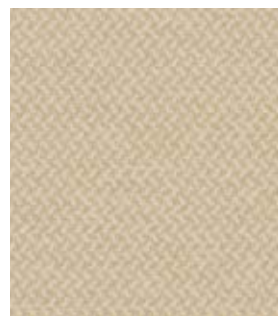
CSE28



CSE33



CSE36



CSE01



CSE31





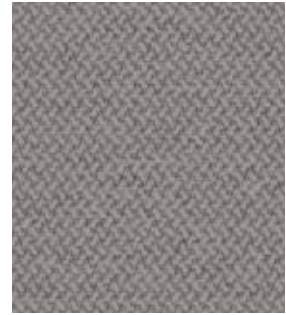
**CSE41**



**CSE19**



**CSE23**



**CSE11**



**CSE38**



**CSE20**



**CSE42**

**Material:** 100 % Polyester; **Gewicht:** 448 g/lfm, **Breite:** 140 cm,  
**Scheuertouren** (EN ISO 12947-2, Martindale):  $\geq 100.000$ , **Pilling**/Knötchenbildung (EN ISO 12945-2): 4-5,  
**Reibechtheit** nass/trocken (EN ISO 105-X12): 4/4, **Lichtecktheit** (EN ISO 105-B02): 5,  
 Erfüllt folgende **Brandschutznormen\***: EN 1021, part 1 & 2; BS 7176 Low Hazard;  
 EN 13501-1 Adhered Class B, s1, d0; EN 13501-1 Un-adhered Class C, s1, d0

**Material:** 100 % polyester, **Weight:** 448 g/lin m, **Width:** 140 cm,  
**Abrasion resistance** (EN ISO 12947-2, Martindale):  $\geq 100.000$  cycles, **Pilling** (EN ISO 12945-2): 4-5,  
**Fastness to abrasion** wet/dry (EN ISO 105-X12): 4/4, **Light fastness** (EN ISO 105-B02): 5,  
 Meets the following **Fire Resistance Standards\***: EN 1021, part 1 & 2; BS 7176  
 Low Hazard; EN 13501-1 Adhered Class B, s1, d0; EN 13501-1 Un-adhered Class C, s1, d0

**Composition :** 100 % polyester, **Poids :** 448 g/ml, **Largeur :** 140 cm,  
**Nombre de tours d'abrasion** (EN ISO 12947-2, Martindale) :  $\geq 100.000$ , **Boulochage** (EN ISO 12945-2) : 4-5,  
**Résistance à la friction** à sec/humide (EN ISO 105-X12) : 4/4, **Tenue à la lumière** (EN ISO 105-B02) : 5,  
 Répond aux normes **anti-feu\*** : EN 1021, part 1 & 2; BS 7176 Low Hazard;  
 EN 13501-1 Adhered Class B, s1, d0; EN 13501-1 Un-adhered Class C, s1, d0

**Materiaal:** 100 % polyester, **Gewicht:** 448 g/str.m, **Breedte:** 140 cm,  
**Aantal toeren** (EN ISO 12947-2, Martindale):  $\geq 100.000$ , **Pluizen** (EN ISO 12945-2): 4-5,  
**Wrijvingsechtheid** nat/droog (EN ISO 105-X12): 4/4, **Lichtecktheid** (EN ISO 105-B02): 5,  
 Beantwoordt aan de volgende **brandveiligheidsnormen\***: EN 1021, part 1 & 2;  
 BS 7176 Low Hazard; EN 13501-1 Adhered Class B, s1, d0; EN 13501-1 Un-adhered Class C, s1, d0

**Materiale:** 100 % poliestere, **Peso:** 448 g/m, **Larghezza:** 140 cm,  
**Resistenza all'usura** (EN ISO 12947-2, Martindale):  $\geq 100.000$ , **Pilling** (EN ISO 12945-2): 4-5,  
**Resistenza abrasione** bagnato/asciutto (EN ISO 105-X12): 4/4, **Solidità luce** (EN ISO 105-B02): 5,  
 Rispetta le seguenti **norme anticombustione\***: EN 1021, part 1 & 2; BS 7176 Low Hazard;  
 EN 13501-1 Adhered Class B, s1, d0; EN 13501-1 Un-adhered Class C, s1, d0

**Material:** 100 % poliester, **Peso:** 448 g/m.l., **Ancho:** 140 cm,  
**Ciclos de frotamiento** (EN ISO 12947-2, Martindale):  $\geq 100.000$ , **Pilling/frisado** (EN ISO 12945-2): 4-5,  
**Resistencia a la abrasión** mojado/seco (EN ISO 105-X12): 4/4, **Resistencia a la luz** (EN ISO 105-B02): 5,  
 El material cumple con las **normas de resistencia al fuego\***: EN 1021, part 1 & 2; BS 7176 Low Hazard;  
 EN 13501-1 Adhered Class B, s1, d0; EN 13501-1 Un-adhered Class C, s1, d0